

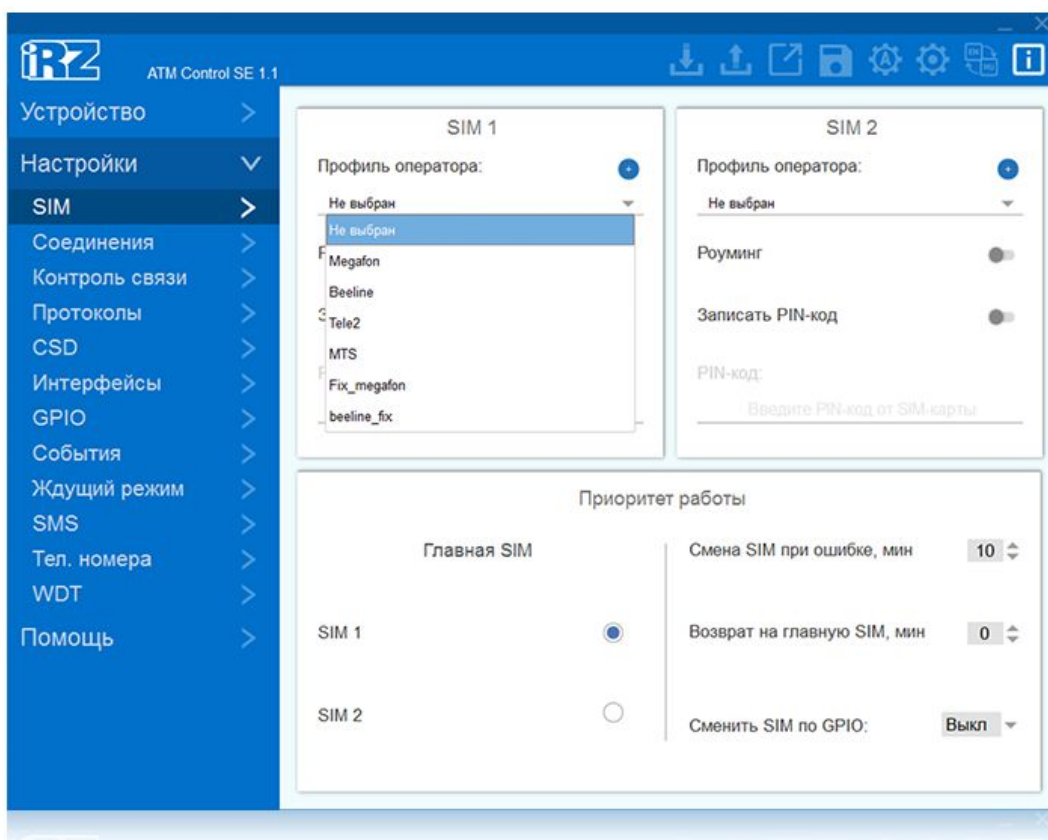
Программное обеспечение ATM Control SE

Программа настройки **ATM Control SE** предназначена для локальной настройки модемов **iRZ ATM21.A** и **iRZ ATM21.B**, а также обновления их встроенного программного обеспечения. Программа **ATM Control SE** может быть установлена как в диспетчерском центре, так и на любом персональном компьютере, операционная система которого поддерживает работу программы.

The image displays the **ATM Control SE 1.1** software interface and a physical **iRZ** modem device. The software interface features a blue sidebar menu with the following items: **Устройство**, **Настройки**, **SIM**, **Соединения**, **Контроль связи**, **Протоколы**, **CSD**, **Интерфейсы**, **GPIO**, **События**, **Ждущий режим**, **SMS**, **Тел. номера**, **WDT**, and **Помощь**. The main window shows configuration details for the device **ATM21.A/B**, including the IMEI number **869152028953759**, hardware version **2.0**, and software version **1.0-008.689**. It also displays a **CSQ** signal level graph at **100%**, the current time **13:40** on **05.10.2017**, and a **Пароль сервисного режима** field. The physical device is a black rectangular unit with a gold antenna, labeled with **iRZ** and having ports for **SIM1**, **SIM2**, **RX**, and **TX**.

ATM CONTROL SE

Для работы с программой **ATM Control SE** необходим USB-драйвер. Если драйвер не установлен автоматически, то при первом подключении к компьютеру модем будет опознан операционной системой как неизвестное устройство. В этом случае скачайте драйвер ниже в блоке «Программное обеспечение».



Основные функции ATM Control SE

- Локальная настройка модемов ATM21.A/ATM21.B
- Локальное обновление встроенного программного обеспечения модемов ATM21.A/ATM21.B
- Создание и редактирование файла конфигурации для дальнейшей записи на множество модемов ATM21.A/ATM21.B
- Создание файла конфигурации для последующей удаленной настройки модемов ATM21.A/ATM21.B через диспетчерское программное обеспечение iRZ Collector (если в системе сбора и управления устройствами используется решение iRZ Collector)

Документация для ATM Control SE

- Руководство по работе с программой настройки модемов ATM Control SE ([ATM_Control_SE_UserGuide_RU.pdf](#))

Программное обеспечение

- Программа установки ([ATM_Control_SE_setup_1.4.1317.2.exe](#))
- Драйвер ([driver-USB_ATM-series_2k-XP-V-7.zip](#))